

中华人民共和国国家标准

GB/T 30591—2014

建筑门窗洞口尺寸协调要求

Requirements for size coordination for opening of windows and doors in building

2014-06-09 发布

2014-12-01 实施

中华人民共和国国家质量监督检验检疫总局 发布
中国国家标准化管理委员会

中 华 人 民 共 和 国
国 家 标 准
建筑门窗洞口尺寸协调要求
GB/T 30591—2014

*

中国标准出版社出版发行
北京市朝阳区和平里西街甲2号(100029)
北京市西城区三里河北街16号(100045)
总编室:(010)64275323 发行中心:(010)51780235
读者服务部:(010)68523946
中国标准出版社秦皇岛印刷厂印刷
各地新华书店经销

*

开本 880×1230 1/16 印张 0.5 字数 7 千字
2014年7月第一版 2014年7月第一次印刷

*

书号: 155066·1-49593 定价 14.00 元

如有印装差错 由本社发行中心调换
版权专有 侵权必究
举报电话:(010)68510107

前 言

本标准按照 GB/T 1.1—2009 给出的规则起草。

本标准由中华人民共和国住房和城乡建设部提出。

本标准由全国建筑幕墙门窗标准化技术委员会(SAC/TC 448)归口。

本标准起草单位：中国建筑科学研究院、中国建筑标准设计研究院、中国建筑金属结构协会、广东省建筑科学研究院、深圳市新山幕墙技术咨询有限公司、广东坚朗五金制品股份有限公司、中山盛兴股份有限公司、旭格幕墙门窗系统(北京)有限公司、大连实德集团有限公司、北京嘉寓门窗幕墙股份有限公司、河北奥润顺达窗业有限公司、四川省产品质量监督检验检疫院、北京米兰之窗节能建材有限公司、深圳富诚幕墙装饰工程有限公司、北京日上工贸有限公司、重庆美心·麦森门业有限公司、重庆华厦门窗有限责任公司、浙江梦天木业有限公司、武汉鸿和岗科技有限公司、山东鑫泽装饰工程有限公司、中冶置业南京有限责任公司、北京和平铝业有限公司。

本标准主要起草人：王洪涛、顾泰昌、刘会涛、黄圻、谭宪顺、闫雷光、梁岳峰、石民祥、窦铁波、杜万明、姜清海、孙德岩、程先胜、张国峰、魏贺东、陈洪根、潘福、蔡贤慈、沈武勇、夏明宪、赖怒涛、姚雄伍、李井冈、许恒富、马源、王有青、邱铭、万成龙、刘彬。

引 言

建筑门窗洞口土建施工尺寸误差远大于建筑门窗加工精度,导致建筑门窗的实际安装位置在洞口定位时存在较大偏差,造成安装后的建筑门窗性能下降,甚至影响到安全使用。对建筑门窗和洞口尺寸进行规范和协调,是实现建筑门窗标准化、工业化生产和确保安装质量的关键措施。

本标准将部分常用基本参数尺寸的门窗列为标准规格门窗,并与门窗标准洞口尺寸协调,有利于实现建筑门窗大批量工业化生产、保证加工质量和安装质量稳定。标准规格门窗应在工厂完成框、扇组装及五金安装后整体出厂,并在洞口装修阶段或装修完成后整体安装,可简化安装过程,为后续更换维修提供便利,推动建筑门窗的技术进步。

建筑门窗洞口尺寸协调要求

1 范围

本标准规定了建筑标准门窗洞口尺寸协调和应用要求。

本标准适用于民用建筑常用的标准规格外门窗和洞口的尺寸协调。

2 规范性引用文件

下列文件对于本文件的应用是必不可少的。凡是注日期的引用文件,仅注日期的版本适用于本文件。凡是不注日期的引用文件,其最新版本(包括所有的修改单)适用于本文件。

GB/T 5823 建筑门窗术语

GB/T 5824 建筑门窗洞口尺寸系列

3 术语和定义

GB/T 5823、GB/T 5824 界定的以及下列术语和定义适用于本文件。

3.1

附框 appendent-frame

预埋或预先安装在门窗洞口中,用于固定门窗的杆件系统。

[GB/T 5823—2008,定义 2.4]

3.2

洞口安装完成面宽、高构造尺寸 width and height of decorated opening

经保温、装饰后完成的门窗洞口宽度、高度的实际尺寸,包括内、外两种安装完成面构造尺寸。

4 尺寸协调

4.1 洞口尺寸系列

门窗洞口尺寸以门窗洞口标志尺寸表示,常用的标准门窗洞口应符合表 1 和表 2 的规定。

表 1 常用的标准规格门洞口的标志尺寸系列

单位为毫米















标志尺寸	洞口宽度	700	800	900	1 000	1 200	1 500	1 800
洞口高度	序号	1	2	3	4	5	6	7
2 100	1							
2 400	2							

表 2 常用的标准规格窗洞口的标志尺寸系列

单位为毫米

标志尺寸	洞口宽度	600	900	1 200	1 500	1 800
洞口高度	序号	1	2	3	4	5
600	1	□	□	□	□	□
900	2	□	□	□	□	□
1 200	3	□	□	□	□	□
1 500	4	□	□	□	□	□
1 800	5	□	□	□	□	□

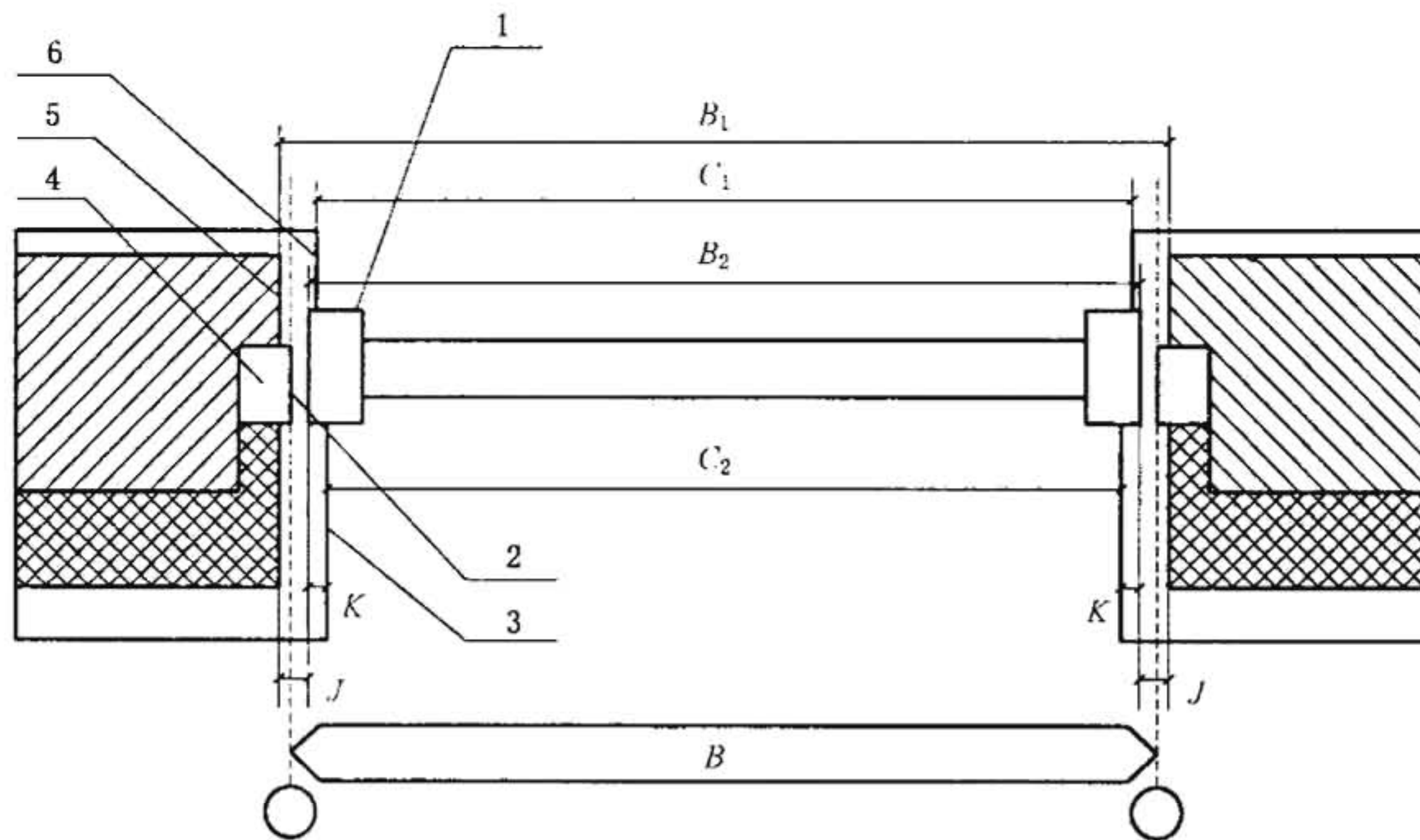
4.2 附框要求

4.2.1 标准规格门窗的附框内口宽、高构造尺寸应与门窗标准洞口的标志尺寸相同。

4.2.2 附框构造尺寸对边差、对角线差应小于 3.0 mm。

4.3 标准门窗安装构造

建筑标准门窗与洞口的连接方式采用 GB/T 5824 规定的 B 小于 B_1 和 A 小于 A_1 时的平接构造，横向及竖向安装构造见图 1 和图 2。

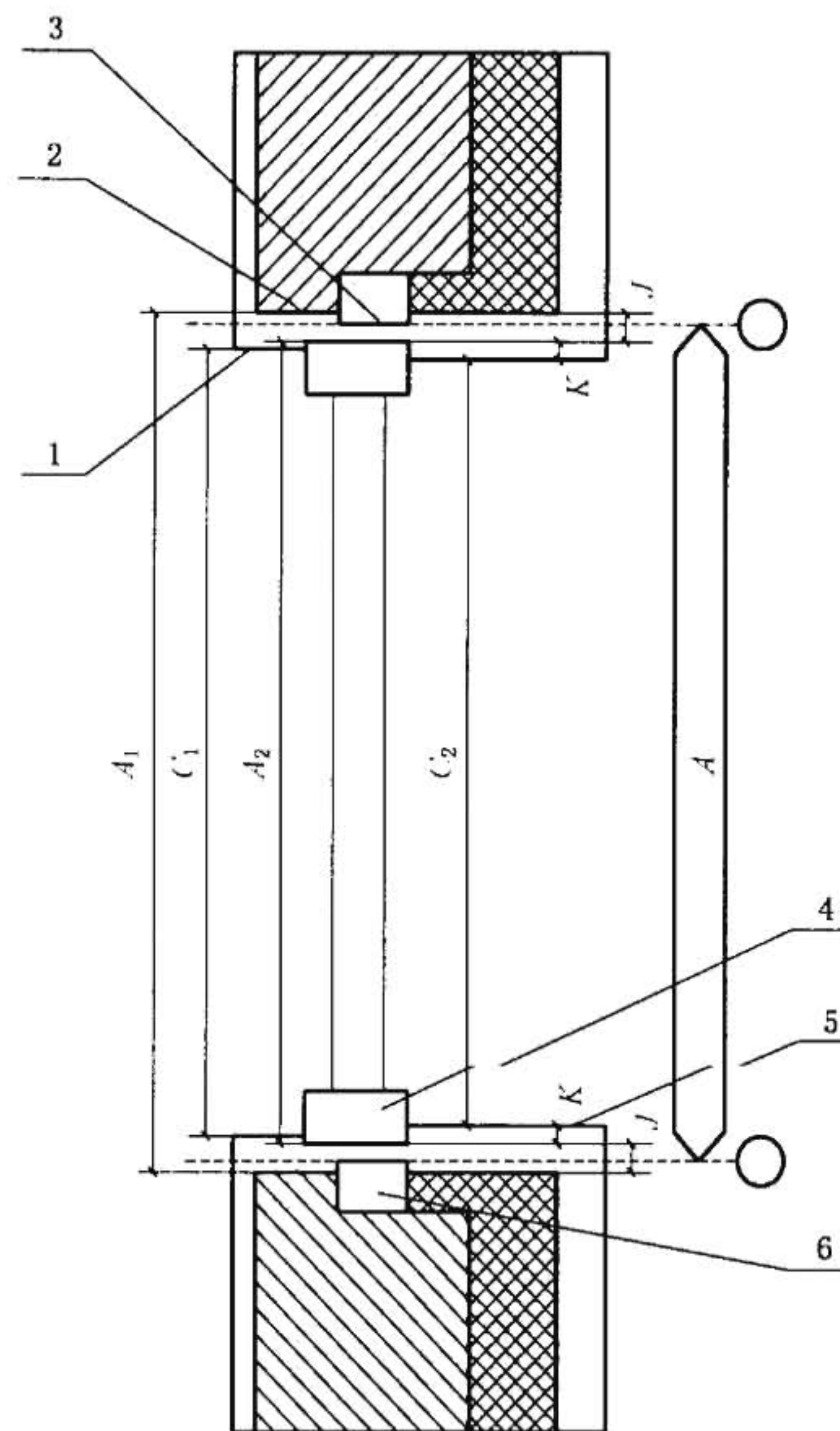


说明：

- 1 —— 门窗；
- 2 —— 安装基准面；
- 3 —— 外装饰面；
- 4 —— 附框；
- 5 —— 墙体边缘线；
- 6 —— 内装饰面；
- B —— 门窗洞口宽度标志尺寸；

- B_1 —— 门窗洞口宽度构造尺寸；
- B_2 —— 门窗宽度构造尺寸；
- C_1 —— 室内侧洞口安装完成面构造尺寸；
- C_2 —— 室外侧洞口安装完成面构造尺寸；
- J —— 门窗安装缝隙；
- K —— 掩口尺寸。

图 1 标准门窗安装横向构造示意图



说明：

- 1 ——内装饰面；
- 2 ——墙体边缘线；
- 3 ——安装基准面；
- 4 ——门窗；
- 5 ——外装饰面；
- 6 ——附框；
- A ——门窗洞口高度标志尺寸；
- A_1 ——门窗洞口高度构造尺寸；
- A_2 ——门窗高度构造尺寸；
- C_1 ——室内侧洞口安装完成面构造尺寸；
- C_2 ——室外侧洞口安装完成面构造尺寸；
- J ——门窗安装缝隙；
- K ——掩口尺寸。

图 2 标准门窗安装竖向构造示意图

4.4 门窗洞口安装完成面构造

4.4.1 室内侧洞口安装完成面构造

门窗室内侧洞口安装完成面宽、高构造尺寸 C_1 不应大于门窗宽、高构造尺寸 B_2 和 A_2 。

GB/T 30591—2014

4.4.2 室外侧洞口安装完成面构造

门窗室外侧洞口安装完成面宽、高构造尺寸为洞口构造尺寸与门窗外墙装饰面层(含保温、防水层)厚度之和,且应满足掩口尺寸 K 不大于 5 mm。

5 应用要求

- 5.1 建筑工程设计门窗洞口尺寸应优先选用本标准规定的门窗标准洞口。
 - 5.2 门窗标准洞口宽、高标注尺寸应为本标准规定的洞口宽、高标志尺寸。
 - 5.3 标准规格门窗的框、扇组装及五金安装应在工厂完成。
 - 5.4 标准规格门窗的玻璃安装宜在工厂完成。
-



GB/T 30591-2014

版权专有 侵权必究

*

书号:155066·1-49593

定价: 14.00 元